

Regale mit Gitterrosten

Achtung: Es gibt verschiedene Gitterroste und dazugehörige Regalständer / Kragarme.
Bitte beachten Sie beim Aufbau des Regals die Position der Winkel, damit die Gitterroste anschließend in die entsprechenden Felder passen.

- Fuß- und / oder Arm- **Außenroste**
- Fuß- und / oder Arm- **Innenroste**
- Links Außen
- Innen
- Rechts Außen

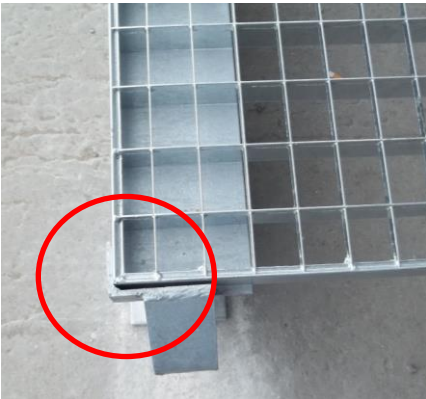
Fußebene mit Gitterrosten:



Armeebene mit Gitterrosten:



Regalständer links Außen:



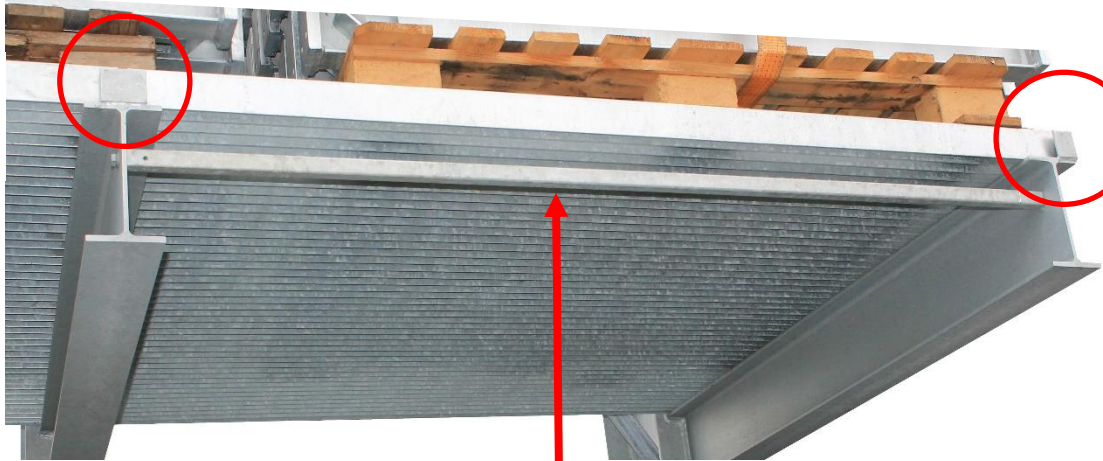
Regalständer rechts Außen:



Regalständer/Arm Innen:



Kragarm
Innen

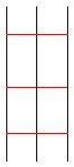


Kragarm
Außen

Zugrohr

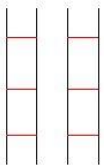
Aufteilung der Zugrohre

□



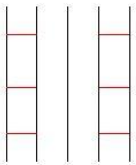
Jedes Feld

□



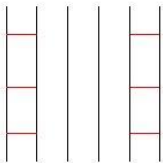
Jedes zweite Armfeld

□



Jedes dritte Armfeld

□



Jedes vierte Armfeld

Bitte beachten Sie folgende Punkte:

- Die Zugrohre müssen **immer** im ersten und letzten Feld verbaut werden!
- Zugrohre gehören nur in die Armfelder
- Nicht alle Arme sind gebohrt.

Bitte sortieren Sie die Arme entsprechend,
bevor Sie sie an die Ständer montieren.